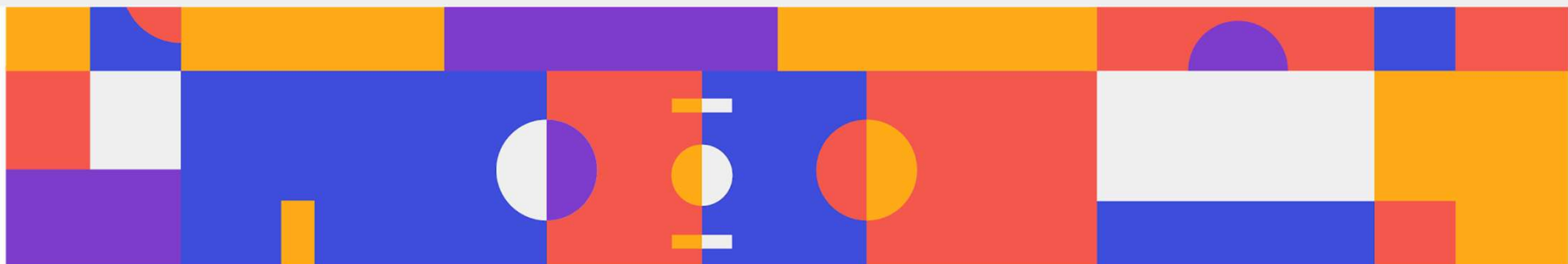


Lü

Vzdělávací aktivity

Prezentace programu





Základní informace k systému Lü



Proč Lü?

Fyzicky aktivní a fit děti mívají **lepší studijní výsledky**, lepší školní docházku a méně kázeňských problémů.

Pouze 10 % dětí dělá doporučených **60 minut** každodenní fyzické aktivity.

Školní tělocvičny mají nevyužitý potenciál stát se **nejpokročilejším všestranným** prostorem ke vzdělávání.



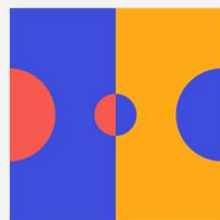


Naše vize

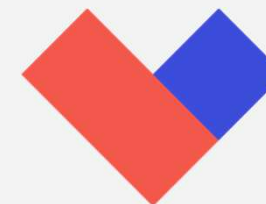
Vytvářejte novou generaci vzdělávacích prostředí, kde jsou děti zapojeny na více úrovních:



Duševních



Fyzických

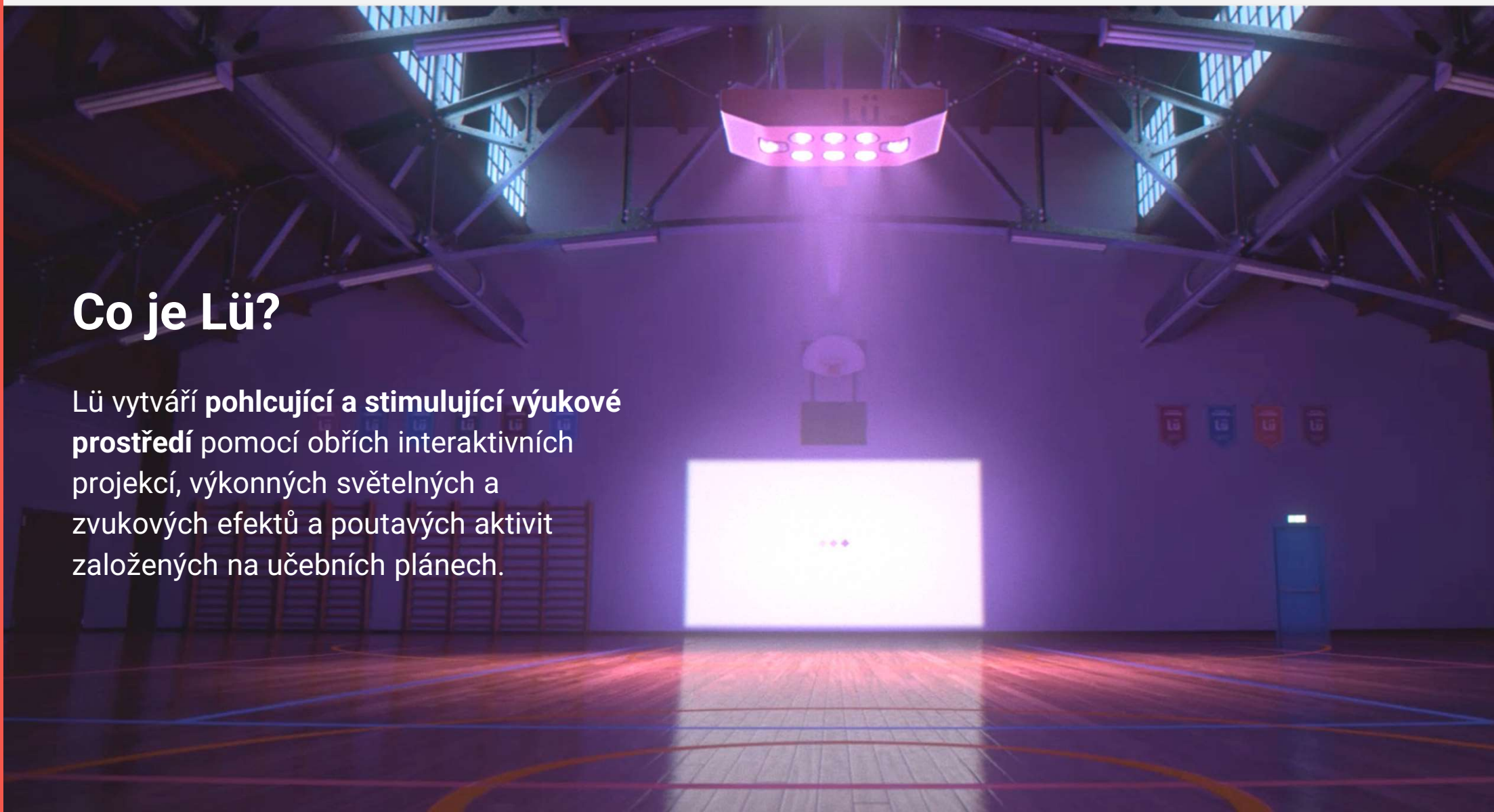


Sociálně - emocionálních



Co je Lü?

Lü vytváří **pohlcující a stimulační výukové prostředí** pomocí obřích interaktivních projekcí, výkonných světelných a zvukových efektů a poutavých aktivit založených na učebních plánech.





Kdo je Lü?

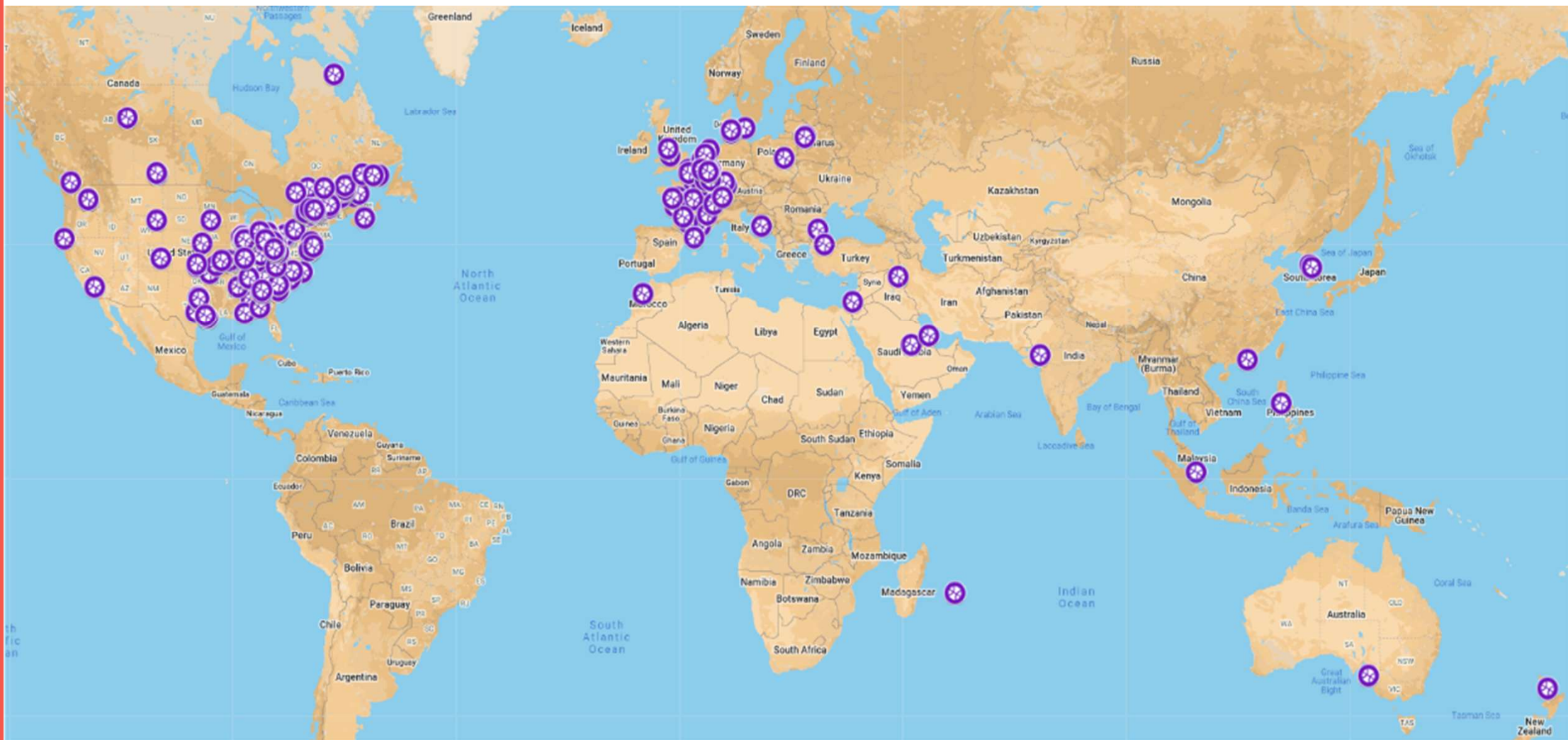
- ◆ Lü je navrženo, vytvořeno a podporováno úžasnou skupinou lidí z kanadského Quebecu. Většina z nich má zkušenosti od vyprávění příběhů, designu, vzdělávání, softwarového inženýrství až po finance, výrobu a logistiku.

Za Lü stojí také mezinárodní síť partnerů a spolupracovníků pro výzkum a vývoj.





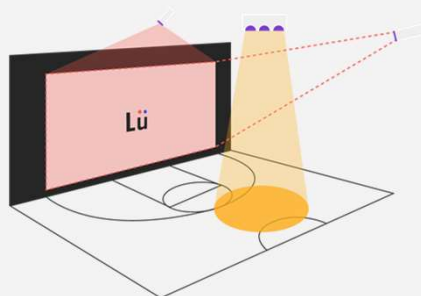
Nasazeno ve více než 25 zemích!





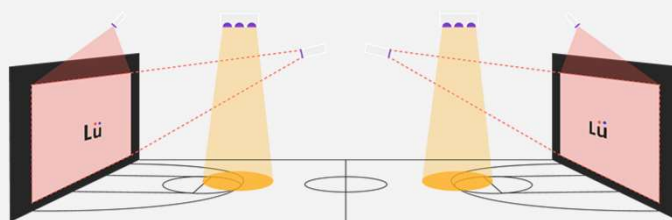
Lü je k dispozici v různých konfiguracích

„SINGLE“



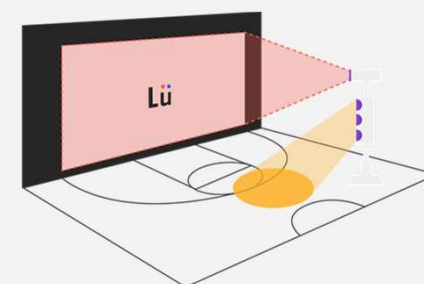
Interakce na jedné stěně

DŮO



Dvojnásobná zábava

MOBILNÍ INSTALACE



Mobilní zážitek kdekoliv



GALACTIC SC MIDLANDS SUMMIT!

2-8 1 2-8

MISSION
Deflect yourself against the odds and be as long as possible and try to score your goals with the best of them!
Watch for colorful animals, listen to your favorite music and increase the difficulty level for a higher challenge.



TWINS



GALACTIC



ZOO



TARGET



CORNER



SCALA



WAK





Klíčové benefity

**Lü podporuje
tělesnou výchovu:**

+

Intenzivní
Unikátní
Přístupná
Interaktivní

**Díky Lü je učení
poutavější:**

+

Motivace
Koncentrace
Interaktivní učení
Zábava

**Lü se neustále zlepšuje a je
ve spojení se světem:**

+

Nové aktivity
Online obsahová platforma
Portál učitelů
Neustálý vývoj v pozadí

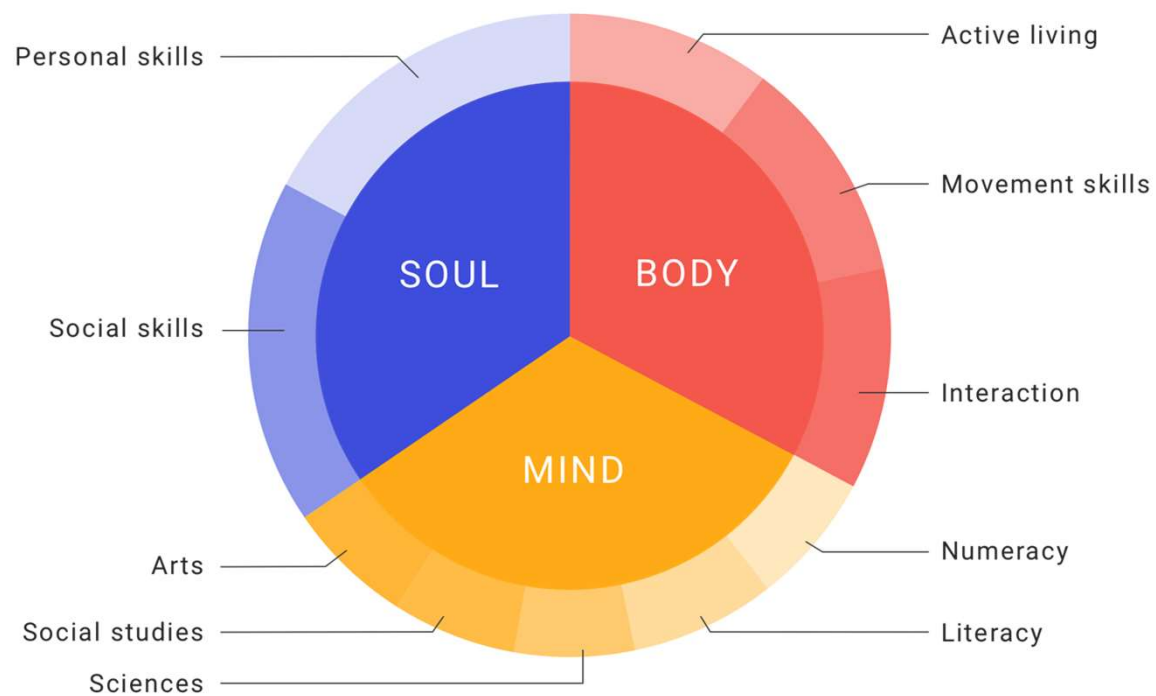
**Lü otevírá tělocvičny novým
možnostem a použitím:**

+

Flexibilní
Immersivní
Dostatečně výkonný
S dlouhou životností

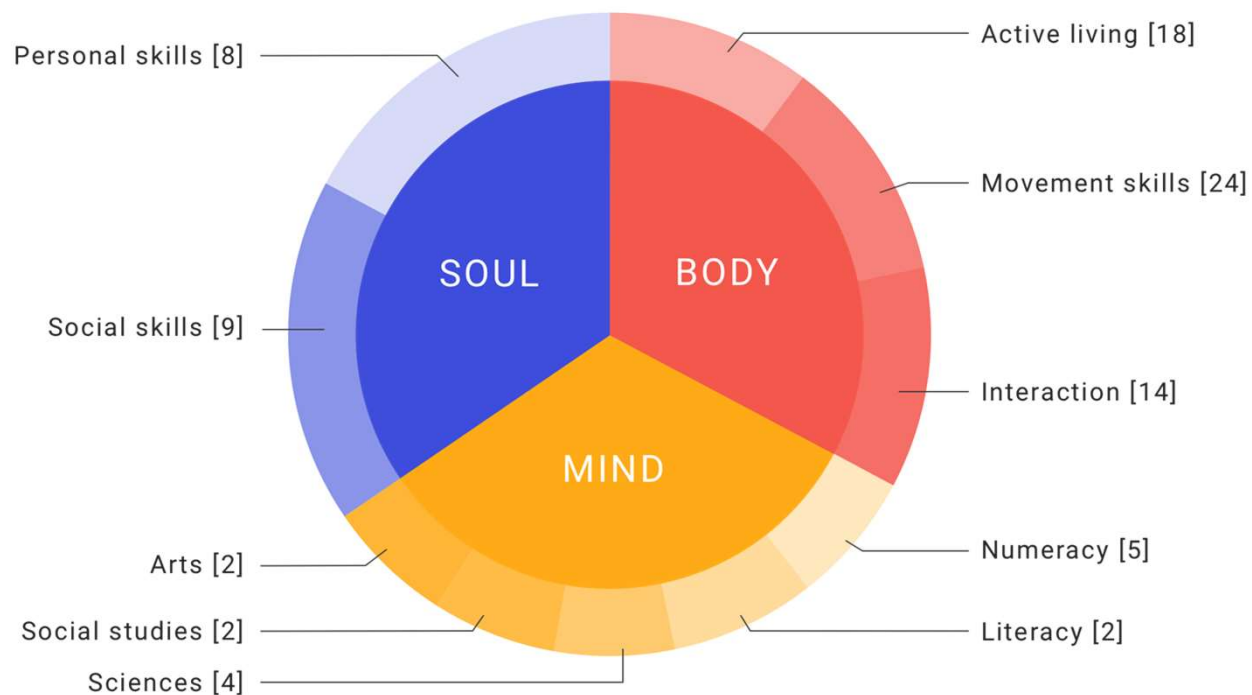


Matrix celého dítěte



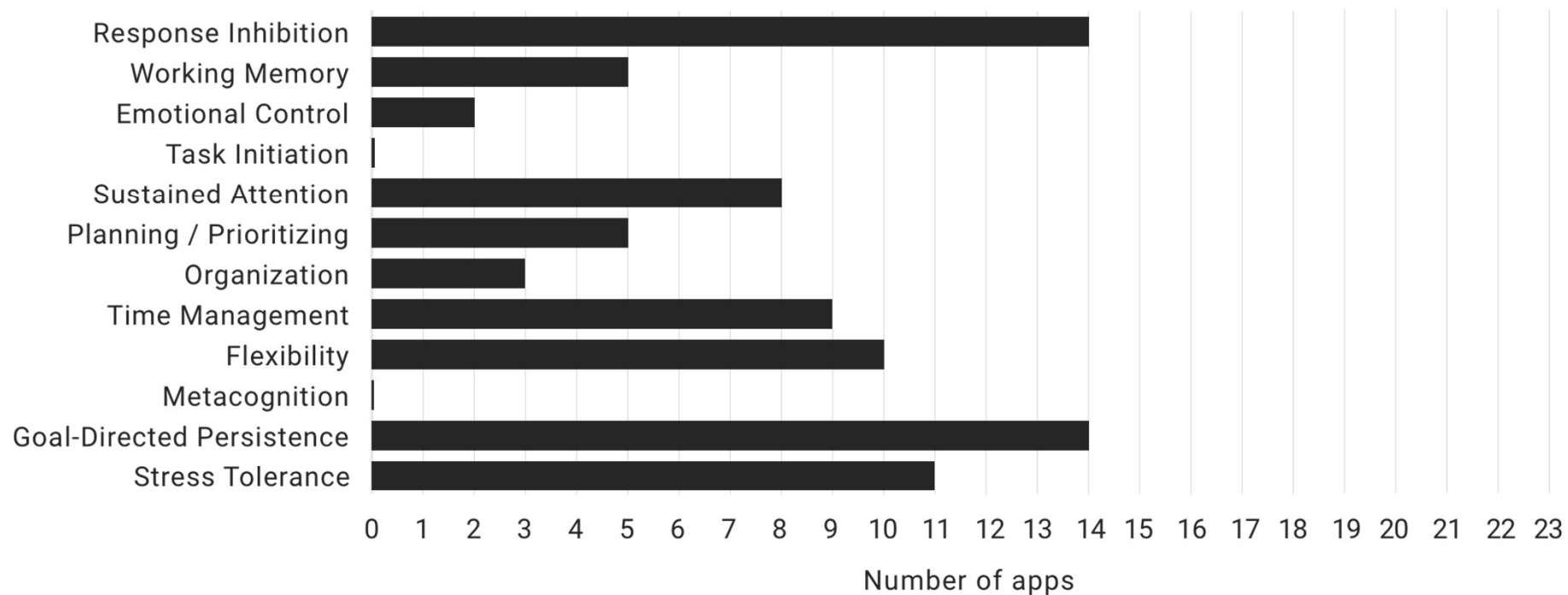


Diverzita katalogu výukových her založená na koncept celého dítěte





Diverzita katalogu aktivit založená na výkonné funkce



*An app can answer more than one skill

2

Lü aktivty



SphYnX

CÍLOVÝ VĚK

HRÁČI

DÉLKA HRY

8 až 99 let

1-12 hráčů

4 min

Popis

Vydejte se do starověkého Egypta a hledejte ztracené faraonovy artefakty. Které z nich jsou přeludy a které skutečné poklady? Naučte se číst a orientovat v kartézské rovině a zjistěte to!

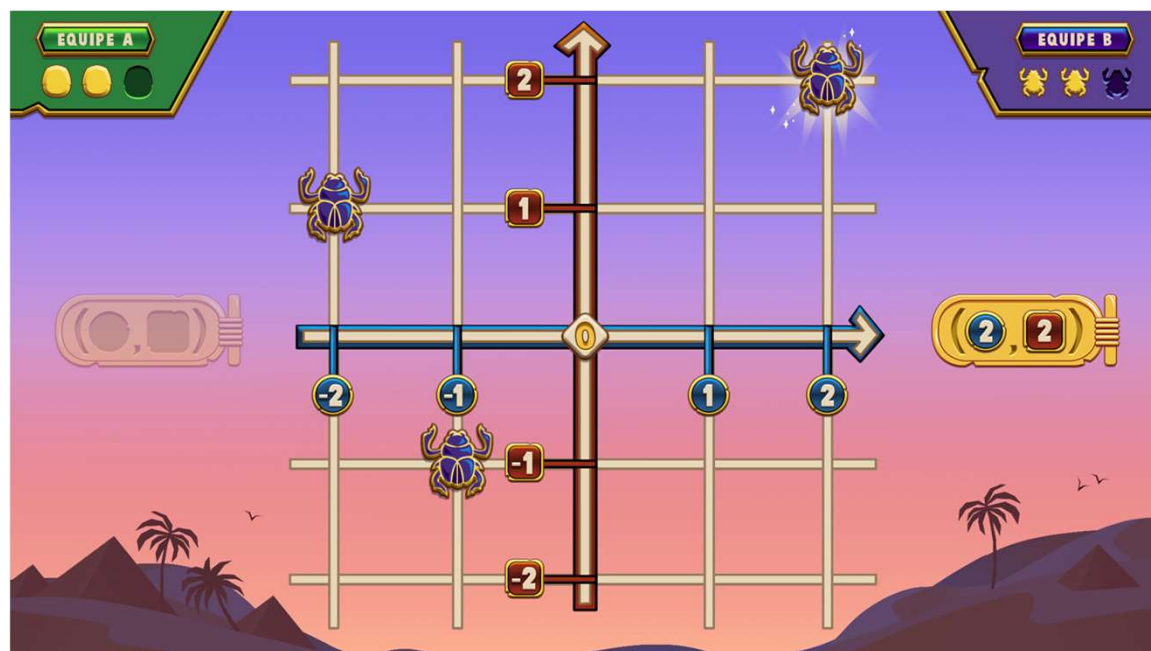


Schéma celého dítěte

POČÍTÁNÍ

SOCIÁLNÍ
DOVEDNOSTI

OSOBNÍ
DOVEDNOSTI

Výkonné funkce

PRACOVNÍ PAMĚŤ

VYTRVALOST

Vika

CÍLOVÝ VĚK

HRÁČI

DĚLKA HRY

8 až 99 let

8-12 hráčů

10 min

Popis

Kraken číhá v okolí vesnic království Vika a terorizuje vesničany! Plujte na lodi do všech měst, abyste ochránili království, ale dejte si pozor na útoky Krakena!



Schéma celého dítěte

SOCIÁLNÍ
DOVEDNOSTI

AKTIVNÍ ŽIVOT

POHYBOVÉ
DOVEDNOSTI

INTERAKCE

POČÍTÁNÍ

VĚDY

SOCIOLOGIE

Výkonné funkce

REAKCE

VYTRVALOST

FLEXIBILITA

STRESOVÁ TOLERANCE

POZORNOST

List

CÍLOVÝ VĚK

HRÁČI

DĚLKA HRY

7 až 65 let

1-12 hráčů

2 min

Popis

Společně vypěstujte mladý výhonek v nádherný strom. Za tímto účelem shromáždíte různé prvky potřebné pro proces fotosyntézy rostliny. Na konci se váš strom připojí ke všem ostatním a stane se součástí bujného a živého lesa!



Schéma celého dítěte

SOCIÁLNÍ
DOVEDNOSTI

OSOBNÍ
DOVEDNOSTI

POHYBOVÉ
DOVEDNOSTI

INTERAKCE

VĚDY

Výkonné funkce

PRACOVNÍ PAMĚŤ

ORGANIZACE

PLÁNOVÁNÍ

VYTRVALOST

Phÿs

CÍLOVÝ VĚK

HRÁČI

DĚLKA HRY

7 až 99 let

1-10 hráčů

3 min

Popis

Myšák Mozart chce svůj sýr! Spojte se, vyřešte fyzikální hádanky a pomozte mu ho najít.

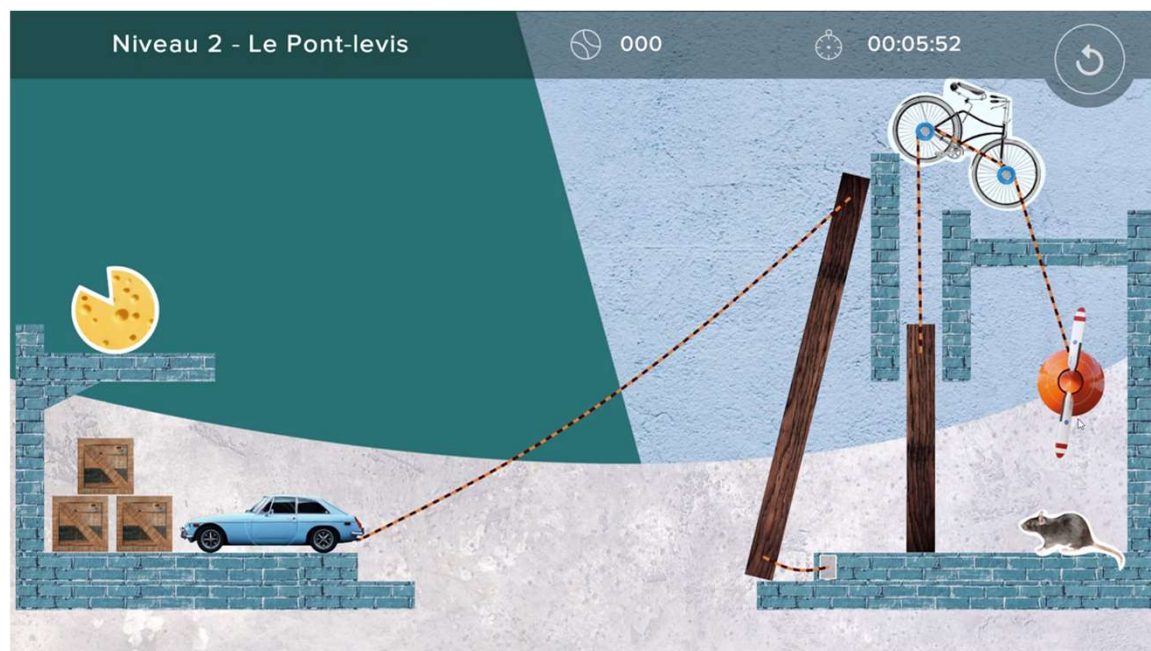


Schéma celého dítěte

SOCIÁLNÍ
DOVEDNOSTI

OSOBNÍ
DOVEDNOSTI

POHYBOVÉ
DOVEDNOSTI

INTERAKCE

VĚDY

Výkonné funkce

REAKCE

EMOČNÍ OVLÁDÁNÍ

PLÁNOVÁNÍ

FLEXIBILITA

VYTRVALOST

Grüb

CÍLOVÝ VĚK

HRÁČI

DĚLKA HRY

8 až 65 let

2-12 hráčů

5 minut

Popis

Shromážděte potřebné ingredience pro vyvážené jídlo. Dávejte si však pozor na popelnice - budou se vás snažit zpomalit!



Schéma celého dítěte

INTERAKCE

POHYBOVÉ
DOVEDNOSTI

AKTIVNÍ ŽIVOT

SOCIÁLNÍ
DOVEDNOSTI

OSOBNÍ
DOVEDNOSTI

Výkonné funkce

PRACOVNÍ PAMĚŤ

PLÁNOVÁNÍ

ORGANIZACE

STRESOVÁ TOLERANCE

Dojo

CÍLOVÝ VĚK

4 až 5 let

HRÁČI

8-12 hráčů

DÉLKA HRY

2 min

Popis

Dojo se skládá z krátkých úkolů v podobě energetických cvičebních karet a stimuluje děti na začátku hodiny tím, že je samostatně zahřeje.

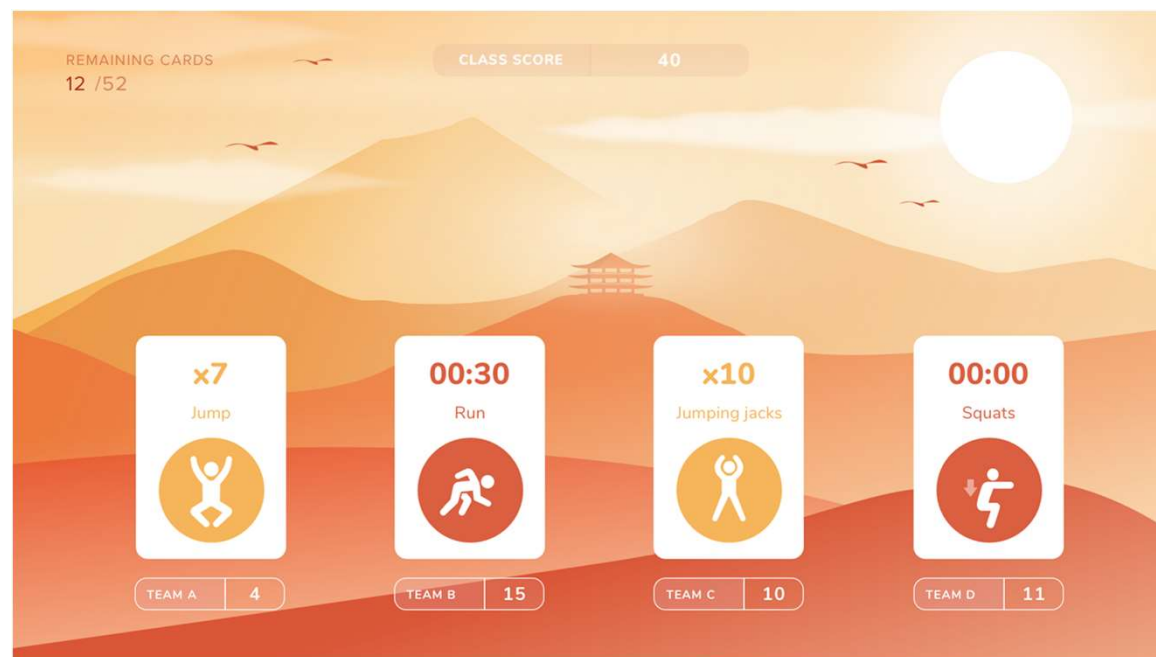


Schéma celého dítěte

AKTIVNÍ ŽIVOT

POHYBOVÉ
DOVEDNOSTI

OSOBNÍ
DOVEDNOSTI

Výkonné funkce

POZORNOST

VYTRVALOST

Pila

CÍLOVÝ VĚK

HRÁČI

DĚLKA HRY

6 až 65 let

4-16 hráčů

2 min

Popis

Tato aktivita byla vytvořena s cílem pomoci dětem logicky a rychle pracovat v týmu a zároveň rozvíjet jejich psychomotorické schopnosti. Základem této aktivity je prostorová orientace a rozpoznávání tvarů.

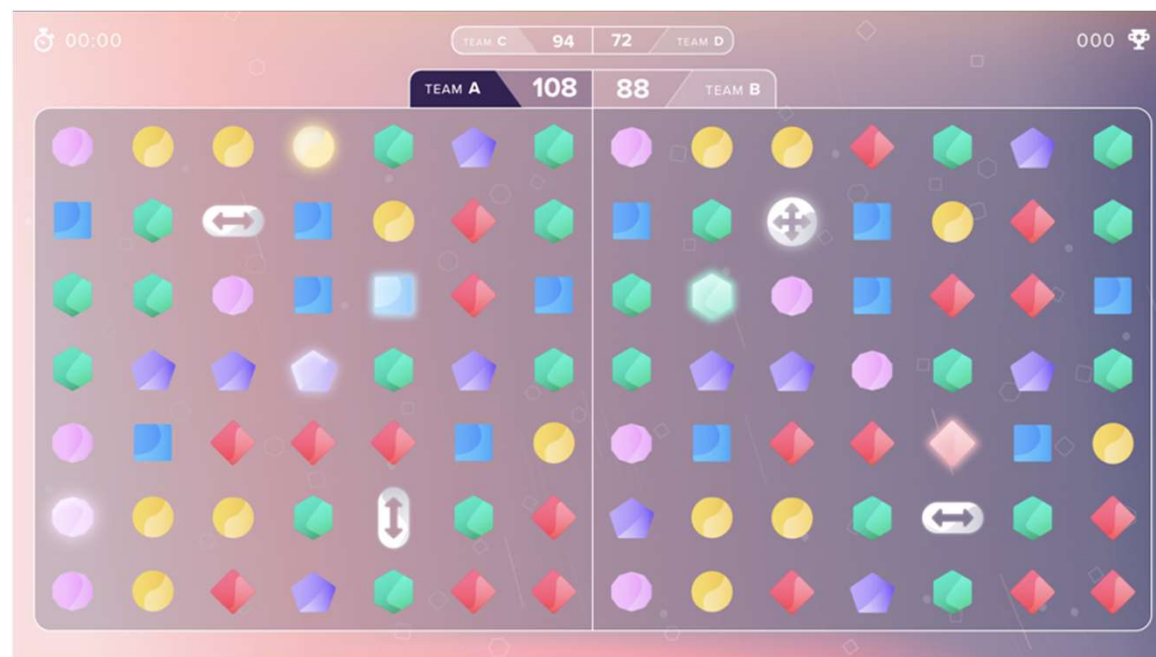


Schéma celého dítěte

SOCIOLOGIE

POHYBOVÉ
DOVEDNOSTI

Výkonné funkce

VYTRVALOST

ORGANIZACE

PRACOVNÍ PAMĚŤ

STRESOVÁ TOLERANCE

Danza

CÍLOVÝ VĚK

HRÁČI

DĚLKA HRY

4 až 99 let

1-99 hráčů

3 min

Popis

Hýbejte rukama, nohama, skákejte, otáčejte se, jděte doleva, jděte doprava... jste nažhavení? O tom je kardio tanec! Nemusíte být profík, stačí sledovat průvodce a napodobovat jeho pohyby za zvuků hudby!

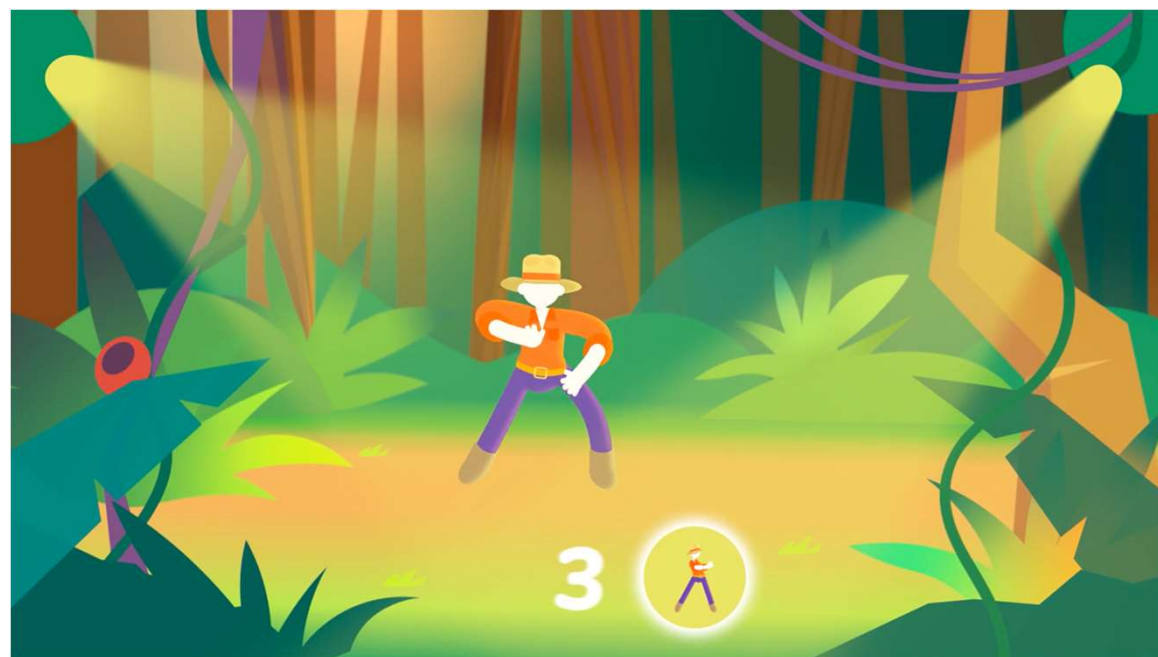


Schéma celého dítěte

ARTS

AKTIVNÍ ŽIVOT

POHYBOVÉ
DOVEDNOSTI

Výkonné funkce

REAKCE

Gaia

CÍLOVÝ VĚK

HRÁČI

DÉLKA HRY

4 až 99 let

1-99 hráčů

12 min

Popis

Vítejte u Gaiiných dveří. Klíč k těmto dveřím? Relaxace! Na této 12minutové cestě provedete Jacobsonova progresivní relaxační cvičení. Ideální pro návrat do klidného stavu, uvolnění napětí a snížení stresu. Užij si výlet!

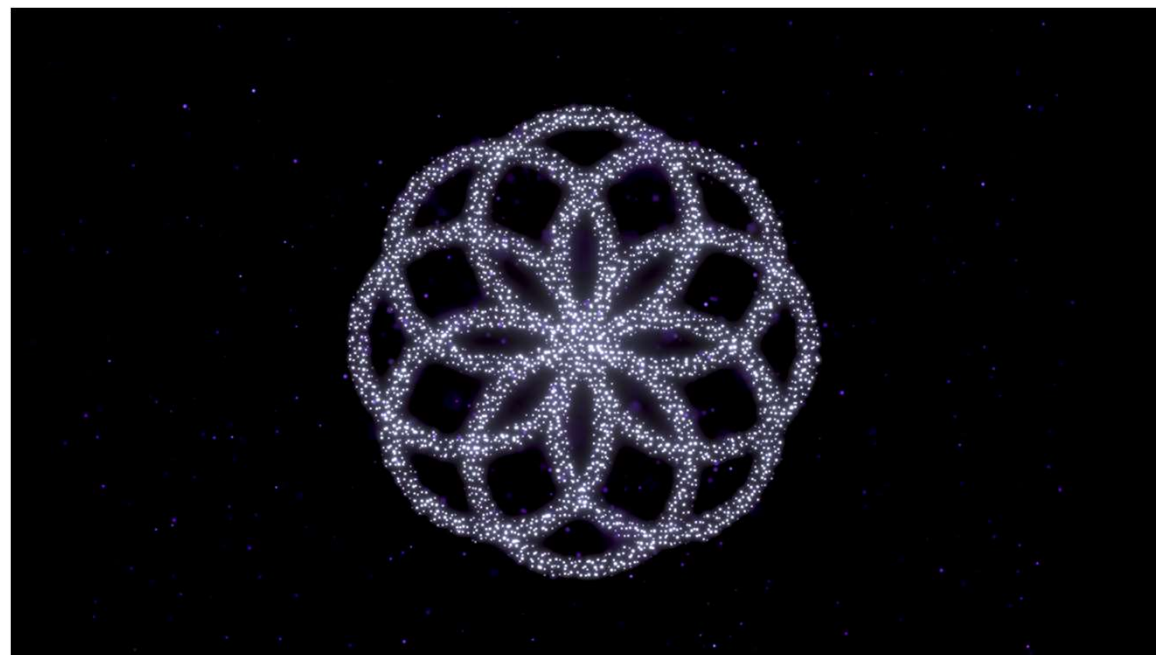


Schéma celého dítěte

AKTIVNÍ ŽIVOT

OSOBNÍ
DOVEDNOSTI

Výkonné funkce

EMOČNÍ OVLÁDÁNÍ

STRESOVÁ TOLERANCE

Dvojčata

CÍLOVÝ VĚK

HRÁČI

DÉLKA HRY

6 až 65 let

2-6 hráčů

2 min

Popis

Tato hra je především o rychlosti, ale také podporuje vědomé učení tím, že vytváří prostředí, ve kterém mohou žáci rozvíjet svou koordinaci, schopnost rozpoznávat tvary a dokonce si osvojit nový jazyk!

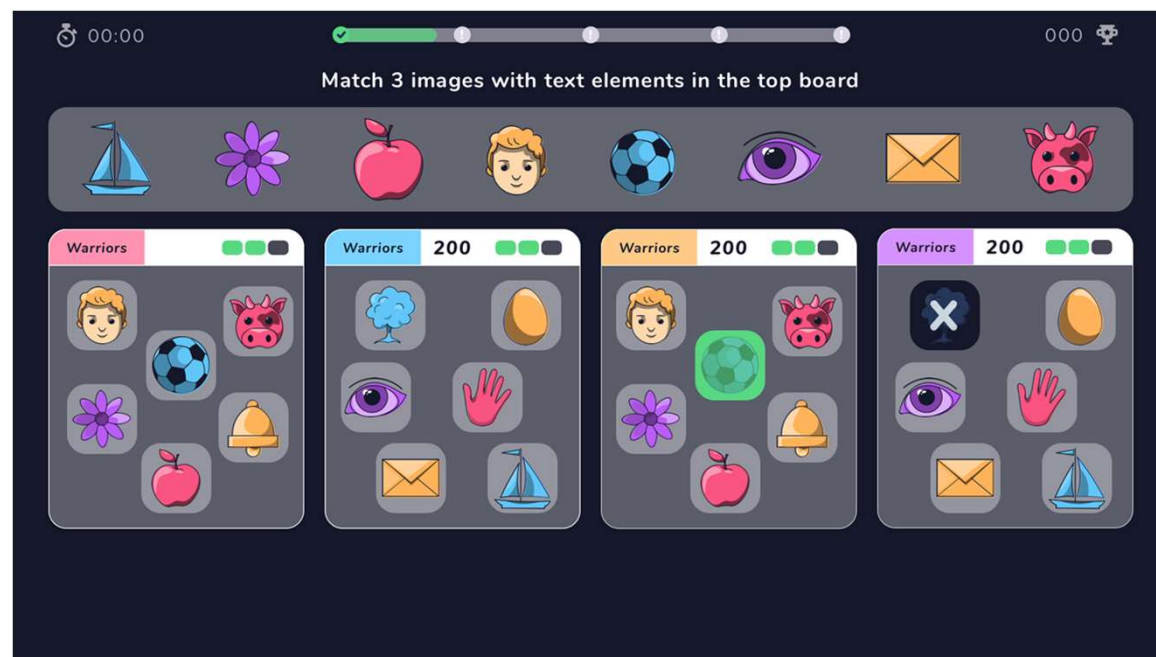


Schéma celého dítěte

NUMERACY

POHYBOVÉ
DOVEDNOSTI

Výkonné funkce

ORGANIZACE ČASU

POZORNOST

FLEXIBILITA

Zoologická zahrada

CÍLOVÝ VĚK

4 až 5 let

HRÁČI

8-12 hráčů

DĚLKA HRY

2 min

Popis

Hodte míček na zed' a objeví se malé zvířátko! Pokud se do terče trefíte rychle znovu, zvířátko vyroste!

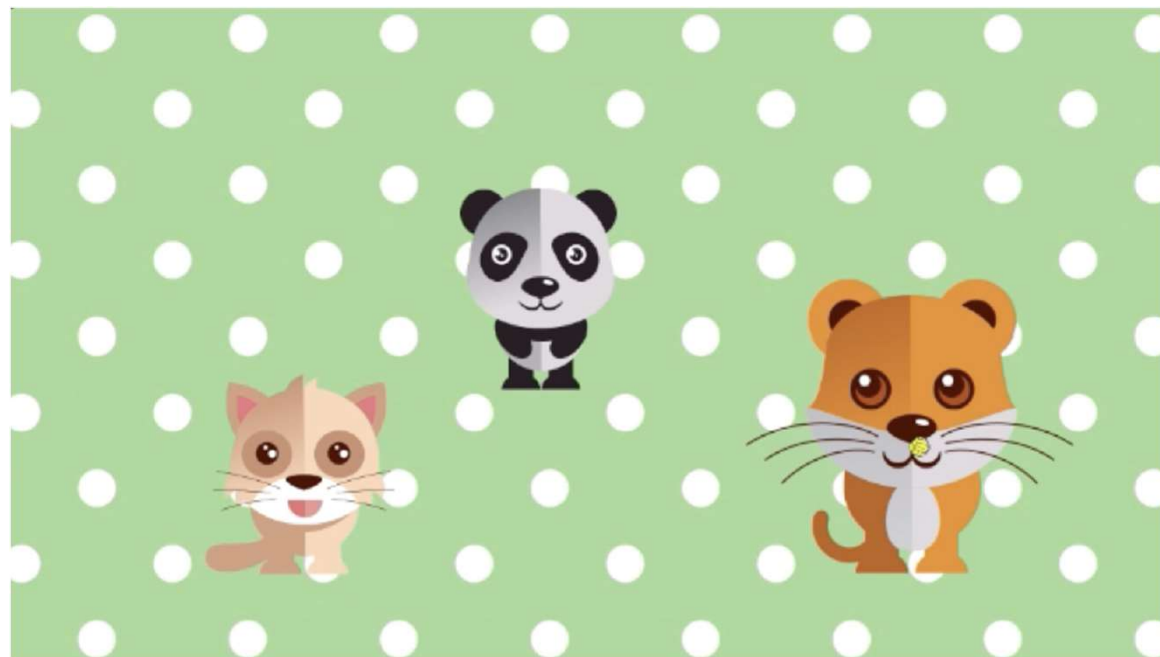


Schéma celého dítěte

POHYBOVÉ
DOVEDNOSTI

OSOBNÍ
DOVEDNOSTI

Výkonné funkce

VYTRVALOST

Řev

CÍLOVÝ VĚK

HRÁČI

DÉLKA HRY

8 až 99 let

8-32 hráčů

4-8 min

Popis

Musíte zasáhnout cíl v soupeřově brance. Hráč nemůže s míčem cestovat, musí mu přihrát. Když tým skóruje, spustí se speciální hra, která umožňuje hráčům získat další body, poté se obnoví normální hra.



Schéma celého dítěte

OSOBNÍ
DOVEDNOSTI

SOCIÁLNÍ
DOVEDNOSTI

AKTIVNÍ ŽIVOT

INTERAKCE

POHYBOVÉ
DOVEDNOSTI

Výkonné funkce

REAKCE

VYTRVALOST

FLEXIBILITA

STRESOVÁ TOLERANCE

ORGANIZACE ČASU

Swět

CÍLOVÝ VĚK

10 až 99 let

HRÁČI

3 hráči

DĚLKA HRY

1 min

Popis

Každý hráč obsadí jeden sloupec. Stojí 2 metry od obrazovky a musí hodit míč co nejvýše, aby získal co nejvíce bodů. Tuto aktivitu lze hrát s těžšími míči, a tudíž pracovat na síle horní části těla.

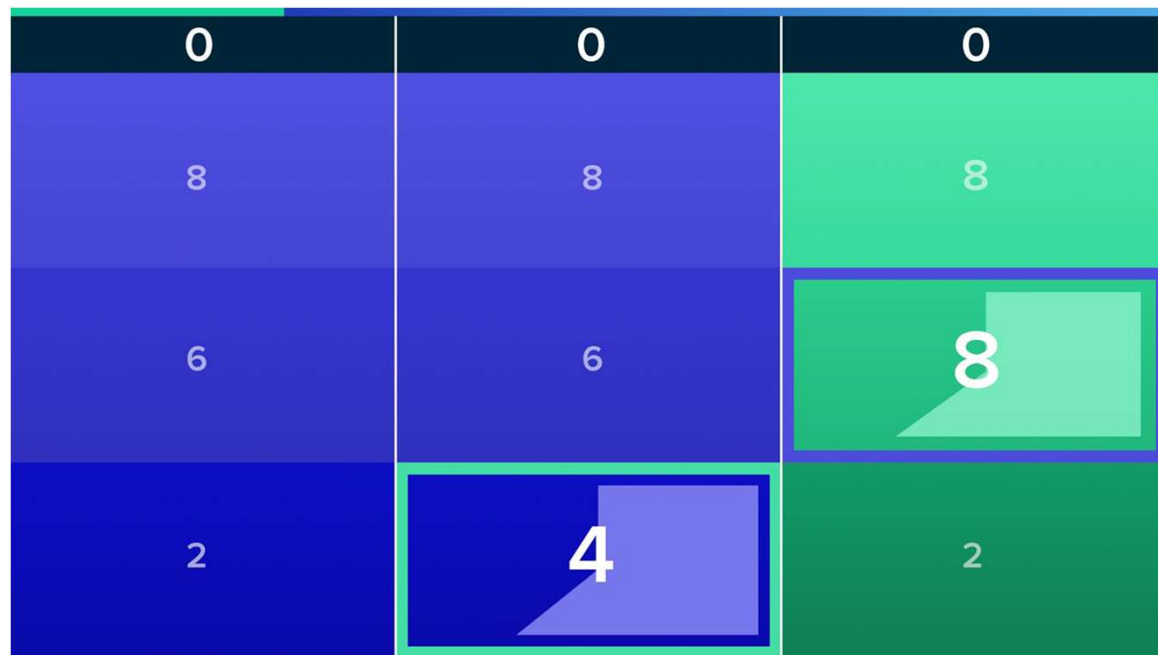


Schéma celého dítěte

OSOBNÍ
DOVEDNOSTI

AKTIVNÍ ŽIVOT

POHYBOVÉ
DOVEDNOSTI

Výkonné funkce

VYTRVALOST

FLEXIBILITA

ORGANIZACE ČASU

STRESOVÁ TOLERANCE

Constello

CÍLOVÝ VĚK

HRÁČI

DĚLKA HRY

8 až 99 let

4-8 hráčů

2 min

Popis

Dokážete umístit hvězdy na správné místo v karteziánské rovině?

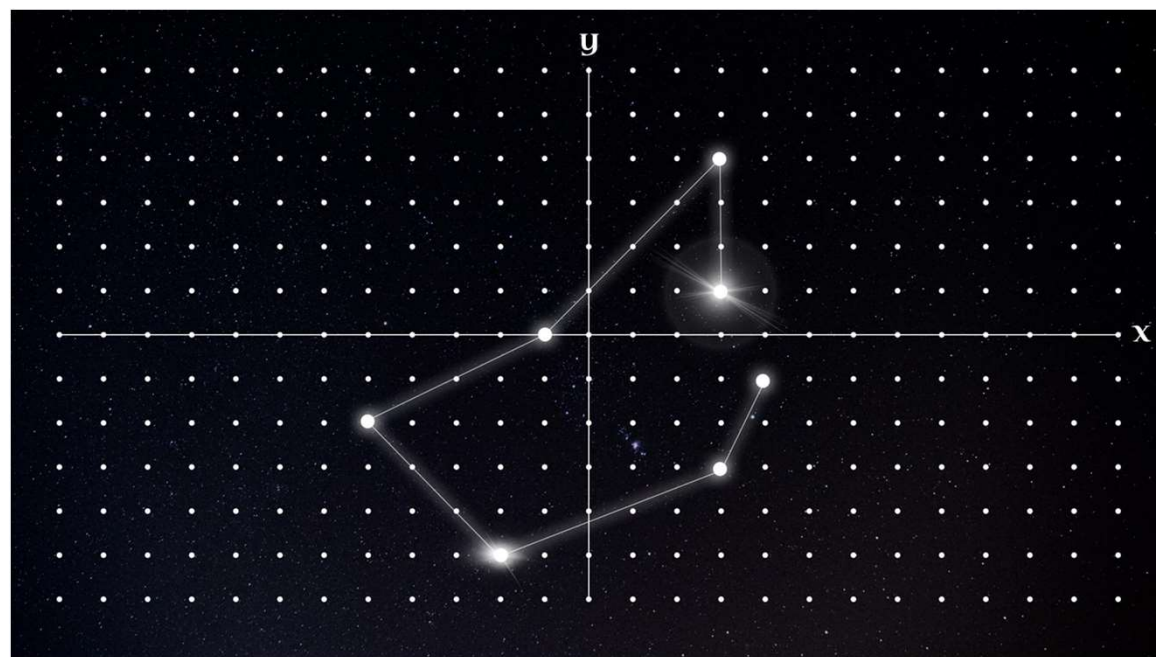


Schéma celého dítěte

NUMERACY

POHYBOVÉ
DOVEDNOSTI

Výkonné funkce

VYTRVALOST

POZORNOST

Hádanka

CÍLOVÝ VĚK

HRÁČI

DĚLKA HRY

6 až 99 let

6-16 hráčů

2 min

Popis

Pracujte v týmech na otáčení dlaždic a opravě obrázků!

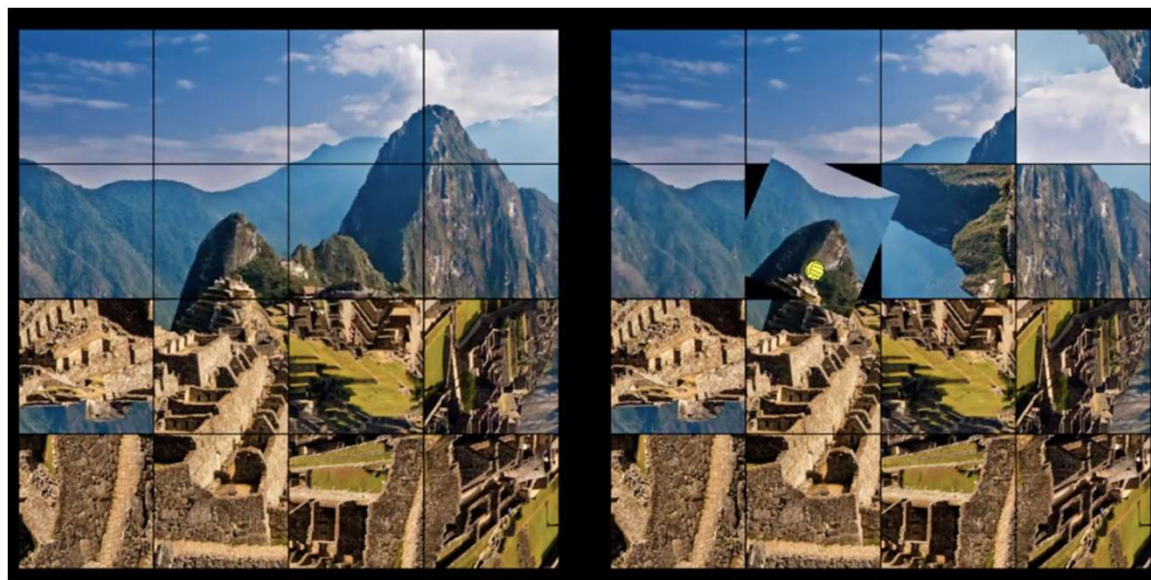


Schéma celého dítěte

SOCIOLOGIE

POHYBOVÉ
DOVEDNOSTI

Výkonné funkce

PRACOVNÍ PAMĚŤ

Newton

CÍLOVÝ VĚK

8 až 13 let

HRÁČI

8-30 hráčů

DĚLKA HRY

1 min

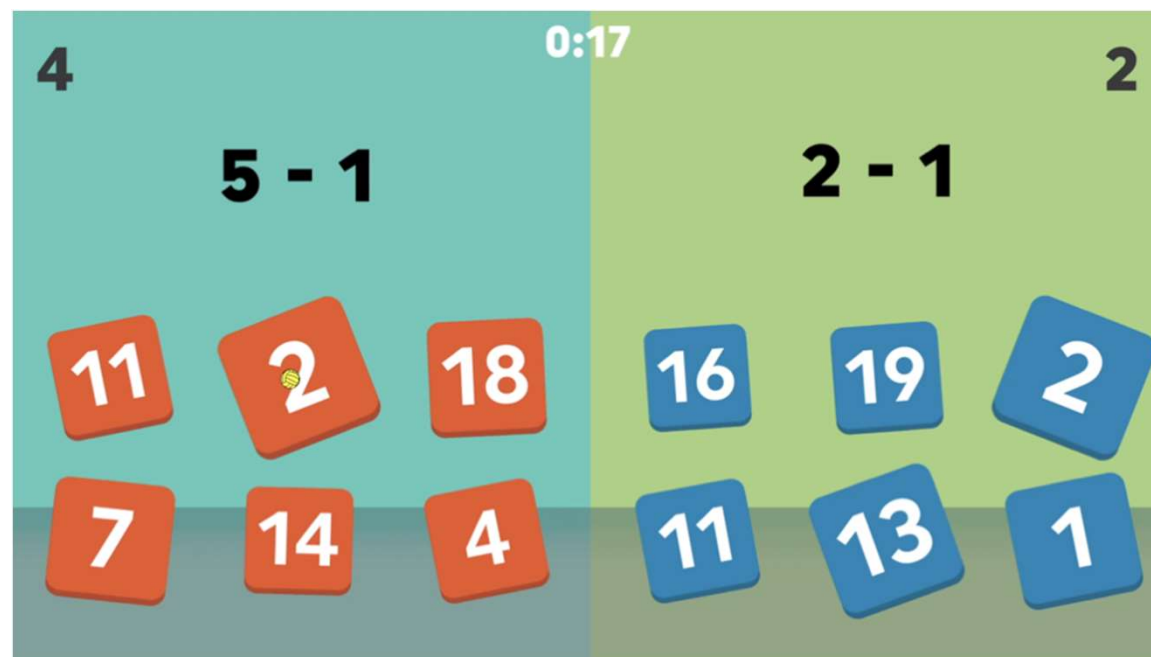
Popis

Bavte se v týmech při matematice! Hrajte v režimu měření času nebo skóre a přidejte matematické operace, aby hra byla náročnější. S jednou stěnou mohou hrát dva týmy, se dvěma stěnami se hraje se čtyřmi týmy.

Schéma celého dítěte

SOCIÁLNÍ
DOVEDNOSTI

AKTIVNÍ ŽIVOT



Výkonné funkce

REAKCE

POZORNOST

STRESOVÁ TOLERANCE

Džem

CÍLOVÝ VĚK

HRÁČI

DĚLKA HRY

8 až 13 let

2-8 hráčů

5 minut

Popis

Ponořte se do světa Jam, kde hudba oživuje barevnou krajinu! Objevte čtyři zvuková prostředí v režimu tvorby nebo přijměte výzvu v podobě replikování našich skladeb, jejichž složitost se s každou úrovní zvyšuje.

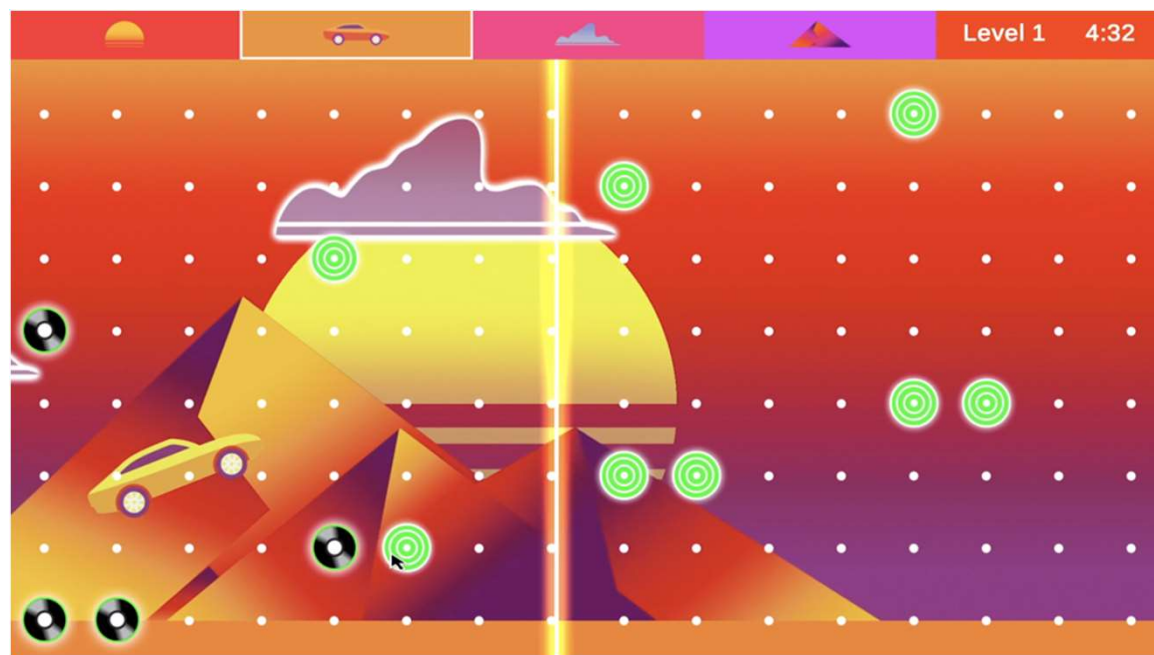


Schéma celého dítěte

POHYBOVÉ
DOVEDNOSTI

INTERAKCE

ARTS

Výkonné funkce

REAKCE

PLÁNOVÁNÍ

PRACOVNÍ PAMĚŤ

Mineword

CÍLOVÝ VĚK

HRÁČI

DĚLKA HRY

4 až 99 let

6-12 hráčů

3 min

Popis

Musíte vyhláskovat jméno zvířete nebo předmětu, který stojí na pódiu. Písmena musí být vybrána ve správném pořadí.

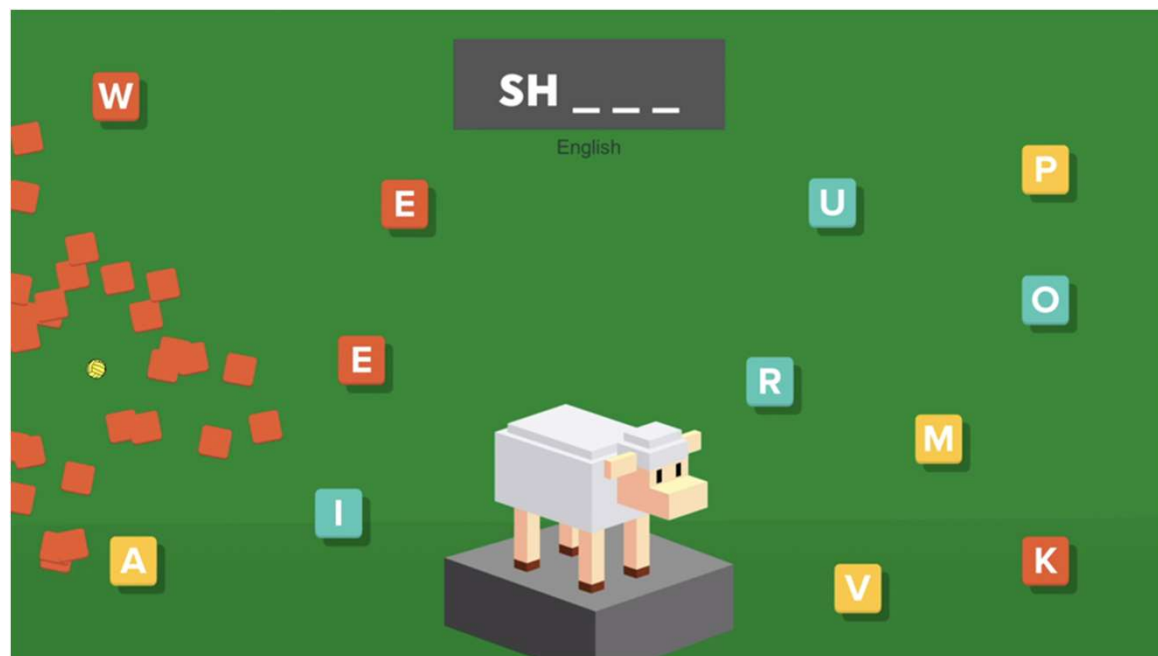


Schéma celého dítěte

GRAMOTNOST

AKTIVNÍ ŽIVOT

POHYBOVÉ
DOVEDNOSTI

Výkonné funkce

REAKCE

PLÁNOVÁNÍ

Cíle

CÍLOVÝ VĚK

4 až 99 let

HRÁČI

4 hráči

DĚLKA HRY

1 min

Popis

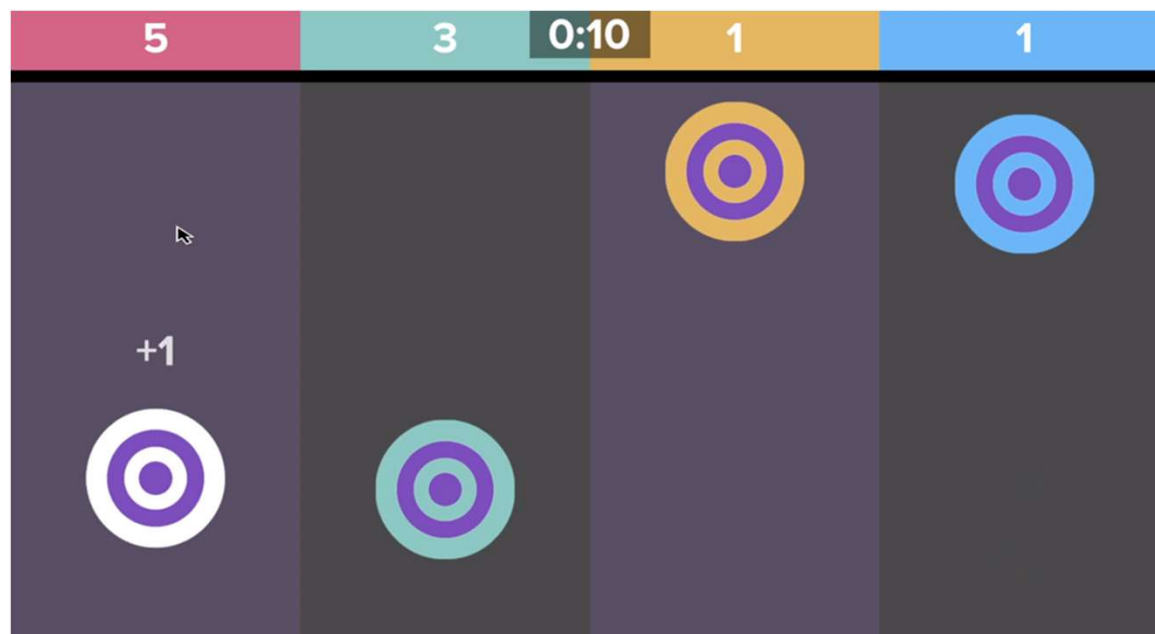
Otestujte rychlost a přesnost svých hodů zasažením všech terčů stejné barvy. Hrajte v režimu skóre, na čas nebo v režimu "král kopce". Zvolte si způsob pohybu terčů a zvyšte úroveň obtížnosti podle potřeby!

Schéma celého dítěte

INTERAKCE

AKTIVNÍ ŽIVOT

POHYBOVÉ
DOVEDNOSTI



Výkonné funkce

REAKCE

VYTRVALOST

STRESOVÁ TOLERANCE

Galaktické

CÍLOVÝ VĚK

HRÁČI

DÉLKA HRY

4 až 99 let

2-8 hráčů

2 min

Popis

Braňte se asteroidům co nejdéle a snažte se zanechat po sobě co nejlepší skóre! Dávejte pozor na malé barevné asteroidy, abyste získali bonusové body a zvýšili úroveň obtížnosti pro vyšší výzvu.

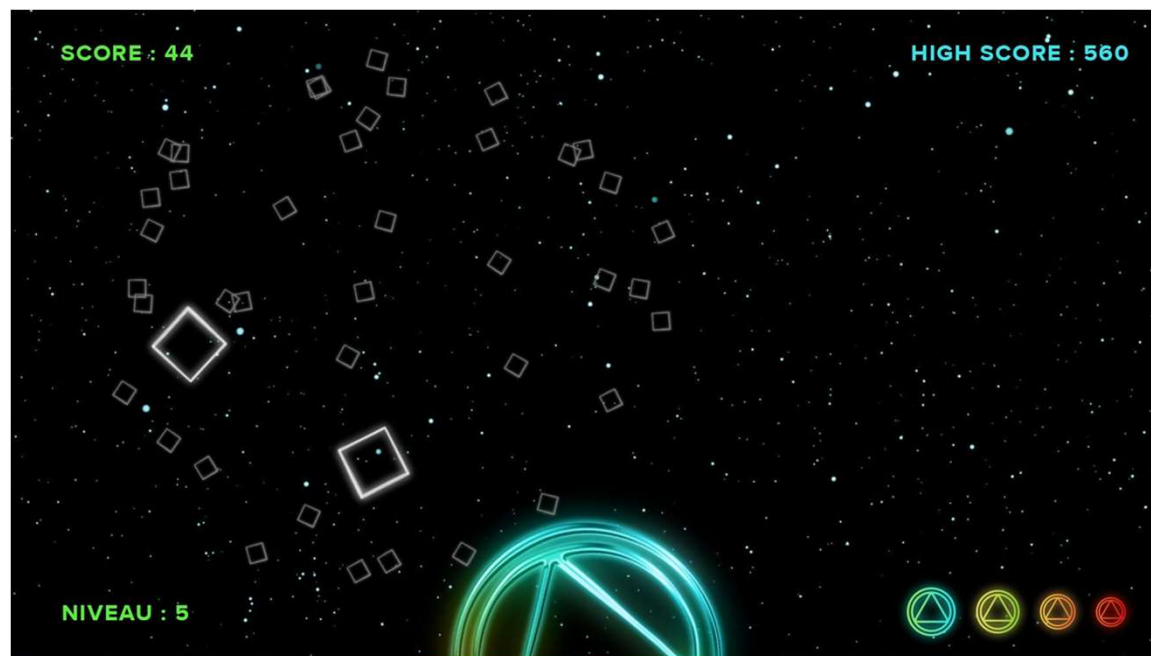


Schéma celého dítěte

INTERAKCE

AKTIVNÍ ŽIVOT

POHYBOVÉ
DOVEDNOSTI

Výkonné funkce

REAKCE

FLEXIBILITA

STRESOVÁ TOLERANCE

ORGANIZACE ČASU

Zárodek

CÍLOVÝ VĚK

HRÁČI

DÉLKA HRY

4 až 99 let

4-10 hráčů

2 min

Popis

Braňte se viru! Použijte speciální útok ve správný čas!

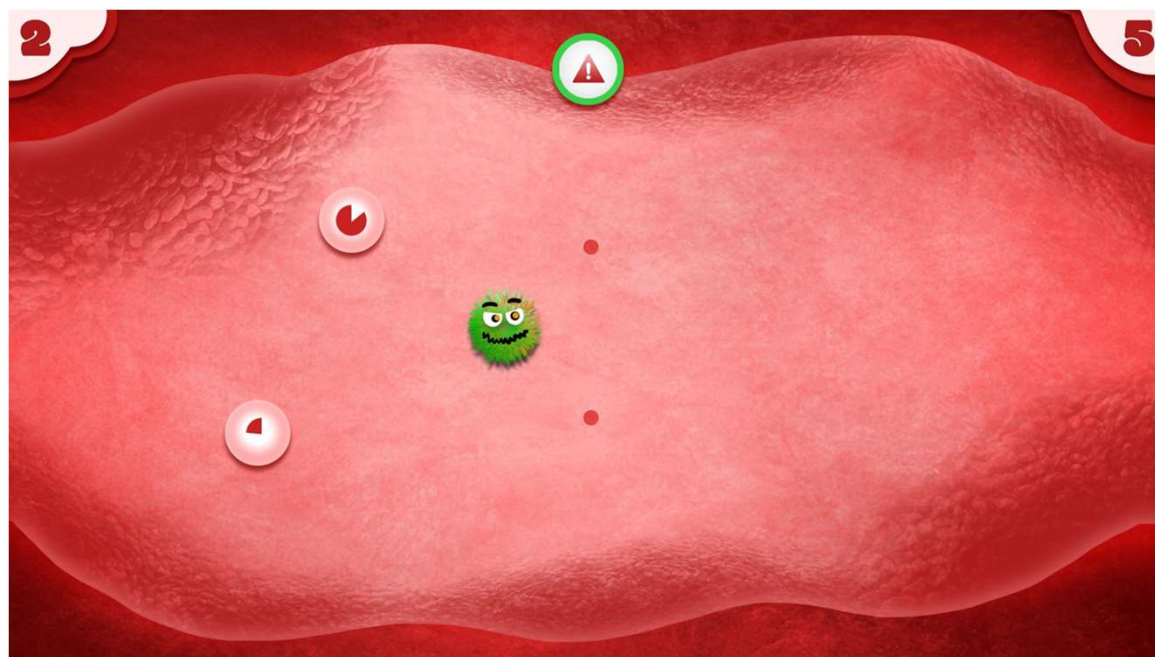


Schéma celého dítěte

AKTIVNÍ ŽIVOT

INTERAKCE

POHYBOVÉ
DOVEDNOSTI

VĚDY

Výkonné funkce

REAKCE

VYTRVALOST

FLEXIBILITA

STRESOVÁ TOLERANCE

Touchdown

CÍLOVÝ VĚK

HRÁČI

DÉLKA HRY

6 až 13 let

1-10 hráčů

1-30 min

Popis

Skórujte touchdowny, abyste získali body a zapůsobili na dav Touchdown! S jednou stěnou si procvičujte hru. Se dvěma stěnami hraje červený tým proti modrému týmu!

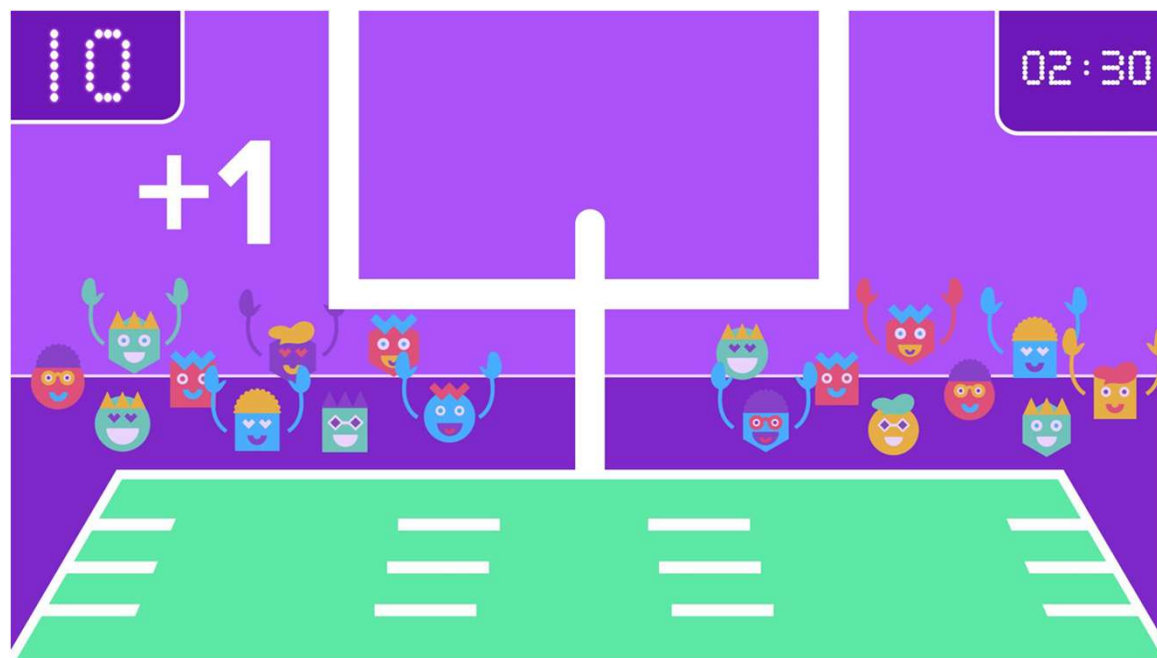


Schéma celého dítěte

AKTIVNÍ ŽIVOT

INTERAKCE

POHYBOVÉ
DOVEDNOSTI

Výkonné funkce

REAKCE

VYTRVALOST

FLEXIBILITA

ORGANIZACE ČASU

POZORNOST

Corner

CÍLOVÝ VĚK

6 až 13 let

HRÁČI

1-10 hráčů

DĚLKA HRY

1-30 min

Popis

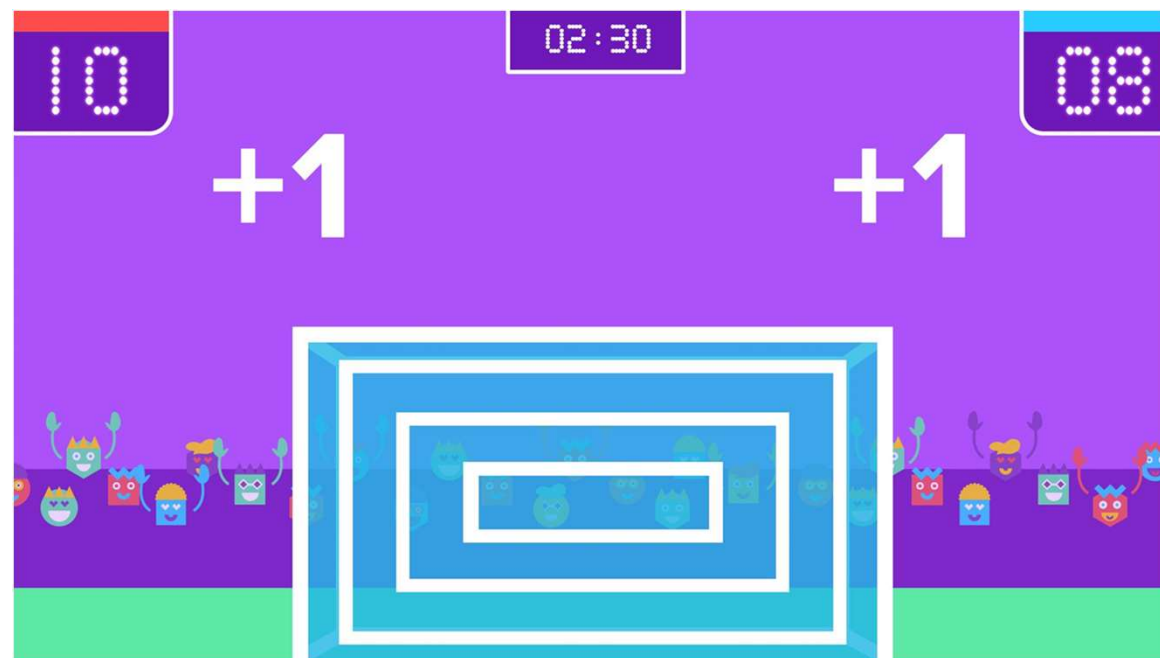
Kopejte do míčů, abyste vstřelili gól a zapůsobili na diváky v koutě! S jednou stěnou si procvičujte úder. Se dvěma stěnami hraje červený tým proti modrému! Hrajte v časovém režimu nebo v režimu skóre a pomocí úrovně obtížnosti upravte velikost branky.

Schéma celého dítěte

AKTIVNÍ ŽIVOT

INTERAKCE

POHYBOVÉ
DOVEDNOSTI



Výkonné funkce

REAKCE

VYTRVALOST

FLEXIBILITA

ORGANIZACE ČASU

POZORNOST

Dunk

CÍLOVÝ VĚK

HRÁČI

DÉLKA HRY

6 až 13 let

1-10 hráčů

1-30 min

Popis

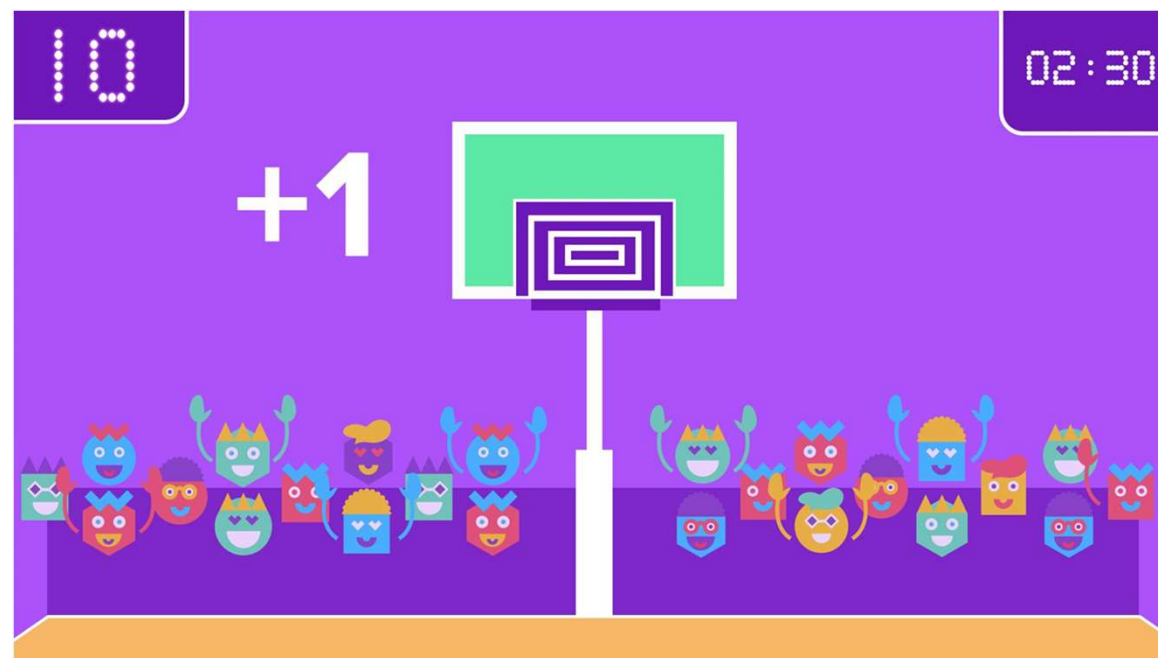
Házejte míče skrz obruč a zapůsobte na publikum Dunk! S jednou stěnou si procvičujte hody. Se dvěma stěnami hraje červený tým proti modrému! Hrajte v režimu měření času nebo skóre a pomocí úrovně obtížnosti upravte koš.

Schéma celého dítěte

AKTIVNÍ ŽIVOT

INTERAKCE

POHYBOVÉ
DOVEDNOSTI



Výkonné funkce

REAKCE

VYTRVALOST

FLEXIBILITA

ORGANIZACE ČASU

POZORNOST

Relé

CÍLOVÝ VĚK

HRÁČI

DÉLKA HRY

4 až 13 let

1-40 hráčů

2 min

Popis

Zúčastněte se tohoto napínavého štafetového závodu, ve kterém musí každý hráč běžet od jednoho kužele ke druhému, hodit míček na obrazovku a vrátit se zpět, aby mohl běžet další běžec. Hra umožňuje hrát v soutěžním režimu, kdy vyhrává nejrychlejší tým, nebo v režimu spolupráce, kdy všechny týmy přispívají body tím, že běží.

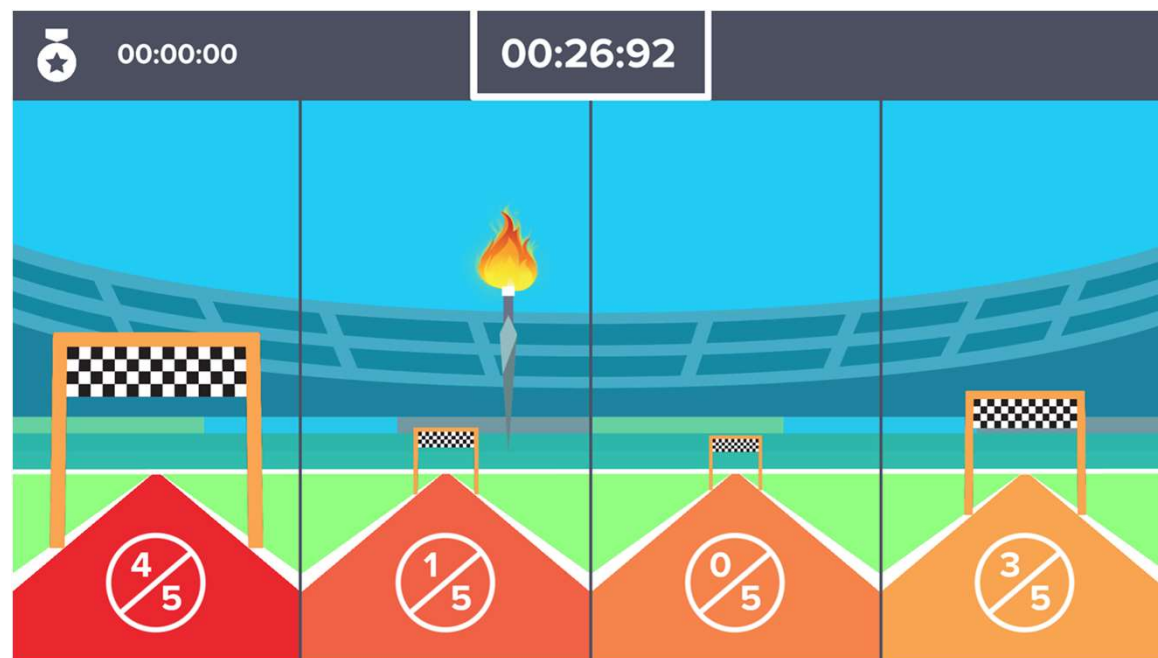


Schéma celého dítěte

AKTIVNÍ ŽIVOT

POHYBOVÉ
DOVEDNOSTI

INTERAKCE

SOCIÁLNÍ
DOVEDNOSTI

OSOBNÍ
DOVEDNOSTI

Výkonné funkce

ORGANIZACE ČASU

Wak

CÍLOVÝ VĚK

5 až 9 let

HRÁČI

1-8 hráčů

DĚLKA HRY

1 min

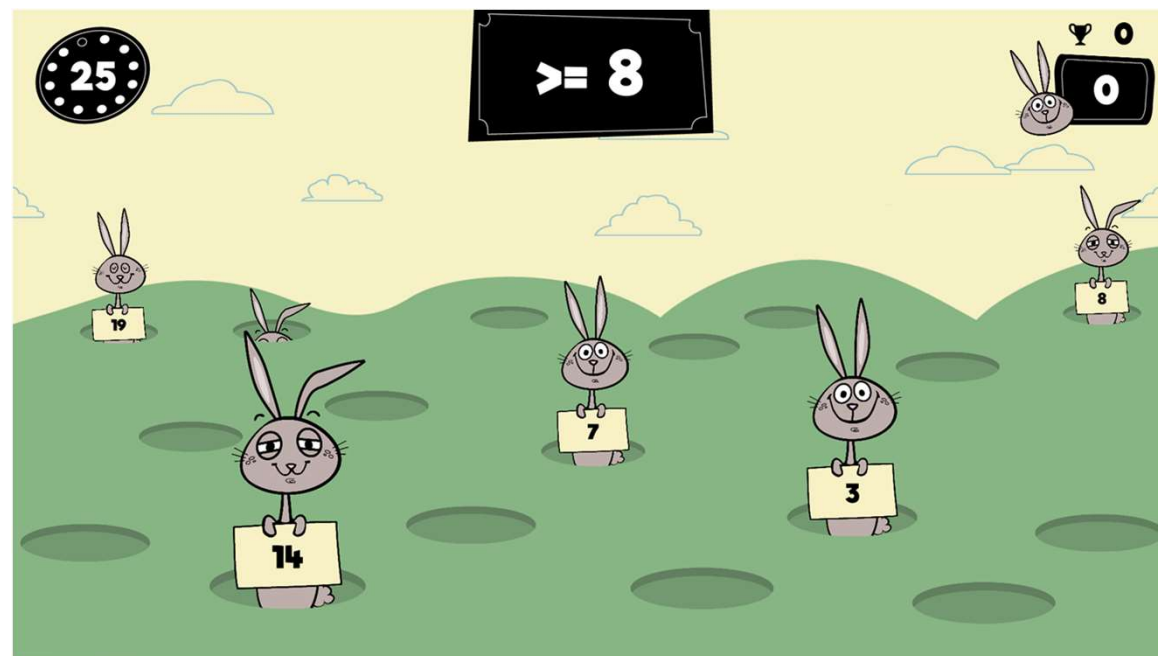
Popis

Tito přetrénovaní králíci procvičí vaše reflexy, rychlost i přesnost! Hrajte si s barvami, tvary nebo třeba matematikou a snažte se získat co nejvíce správných odpovědí, ale buďte opatrní! Špatnými odpověďmi přijdeš o drahocenné body!

Schéma celého dítěte

POČÍTÁNÍ

POHYBOVÉ
DOVEDNOSTI



Výkonné funkce

REAKCE

STRESOVÁ TOLERANCE

3

Lü nástroje



Vlastní komunitní obsah

CÍLOVÝ VĚK

HRÁČI

5 až 99 let

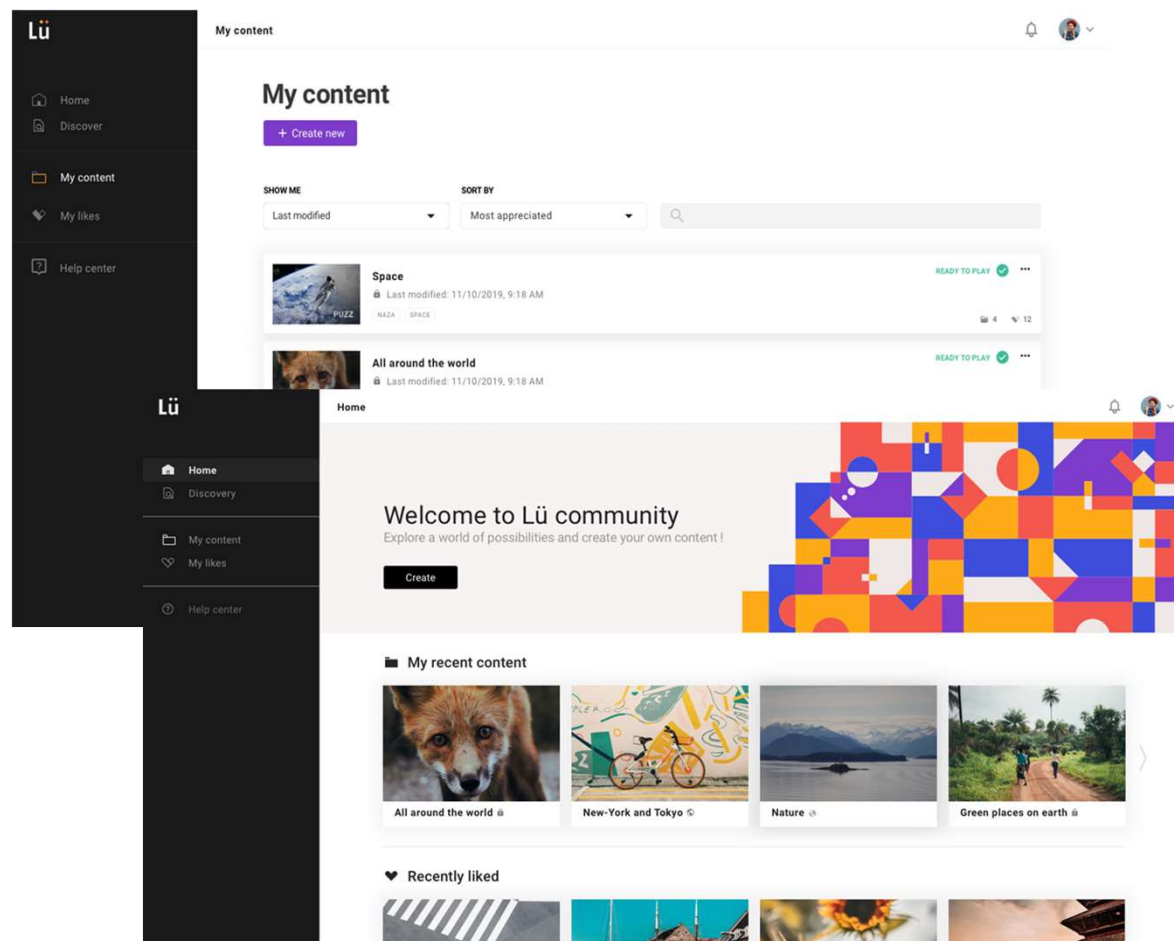
1-12 hráčů

Popis

Komunita Lü je bezplatná a otevřená online platforma, která umožňuje učitelům a dalším uživatelům Lü z celého světa objevovat originální obsah vytvořený dalšími nadšenci Lü.

Stačí se přihlásit ke svému profilu a vybrat možnost "Discover" (Objevovat), abyste otevřeli své zkušenosti s Lü nesčítelným množstvím nových možností!

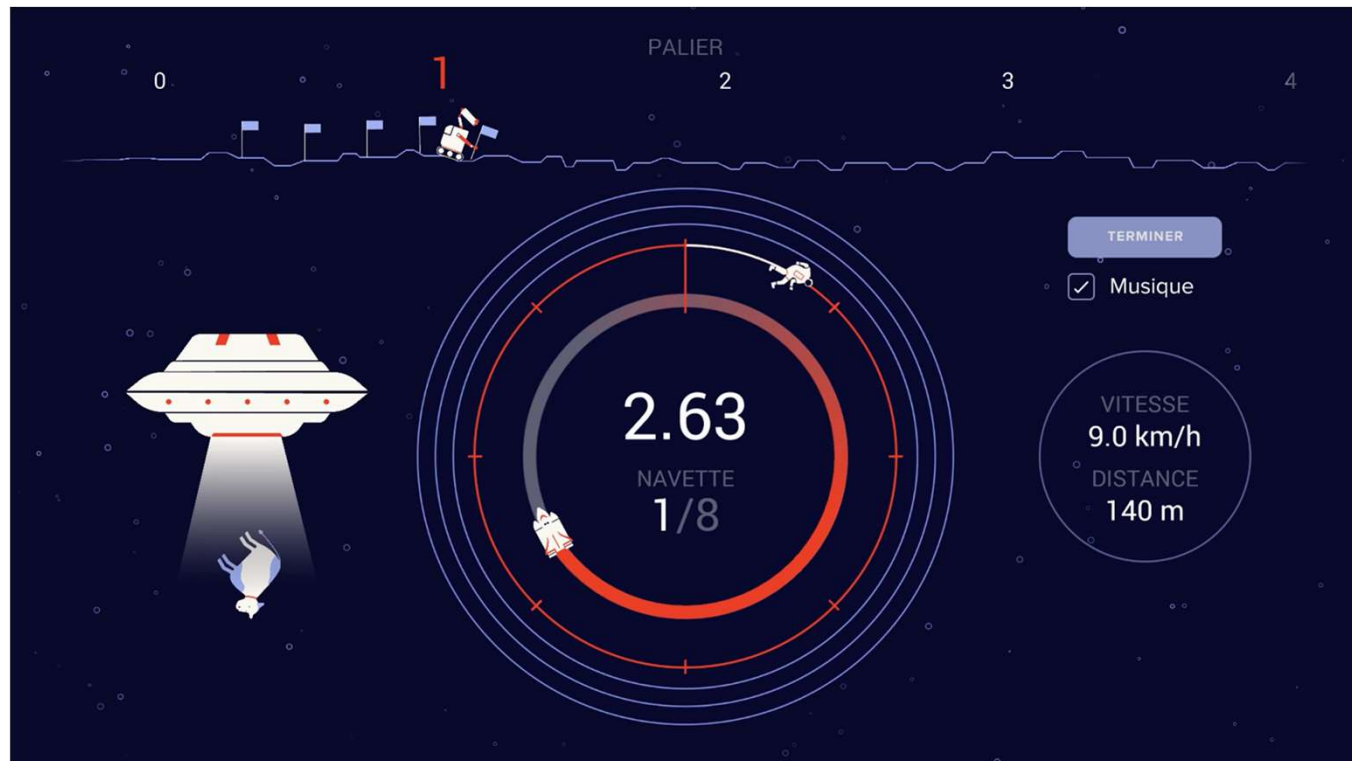
Sdílení obsahu je zcela dobrovolné a uživatelé mohou lajkovat a duplikovat obsah vytvořený ostatními. Přidáním se ke komunitě objevte také dokonalou příručku aplikací Lü!



Pípnutí

Popis

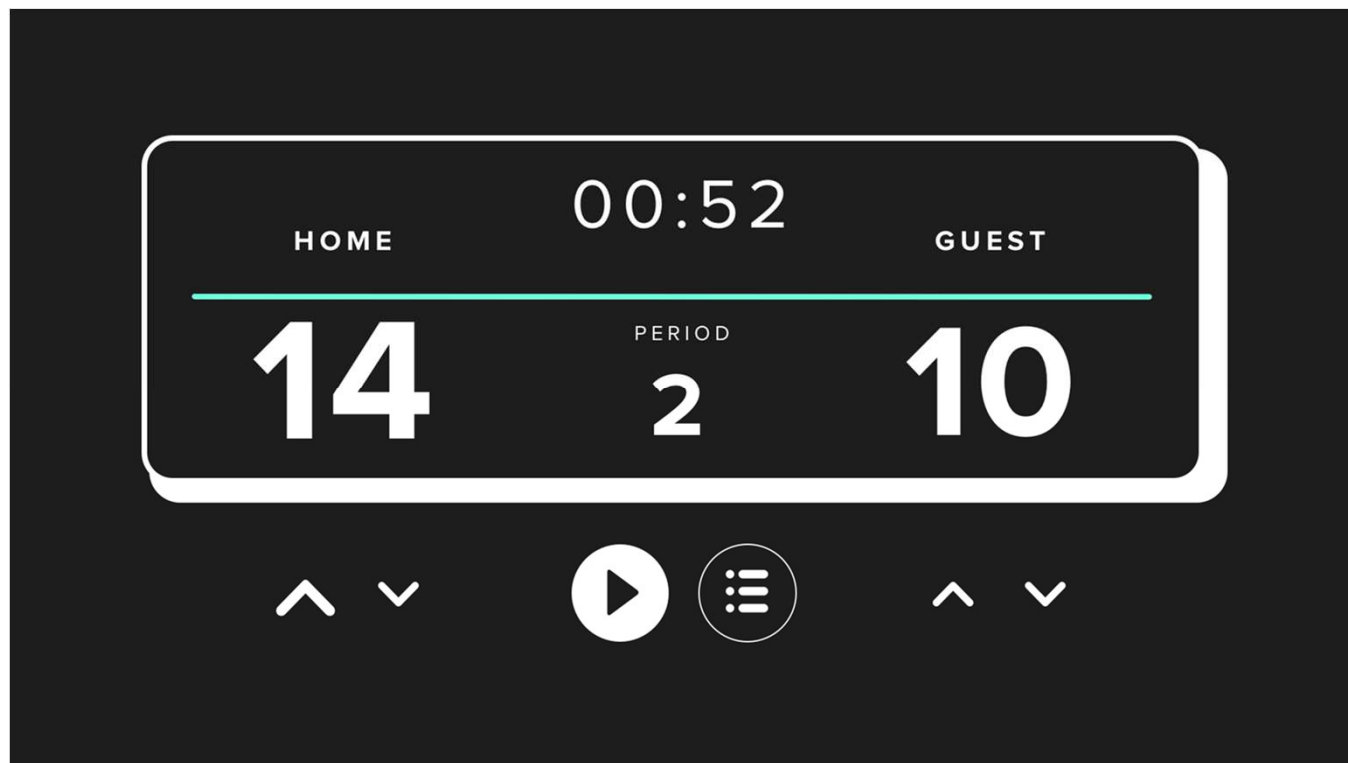
V tomto mezihvězdném testu s pípáním si vyzkoušejte svou aerobní kapacitu (VO2 max) a prozkoumejte vesmír spolu s robotem Robem.



Výsledková tabule

Popis

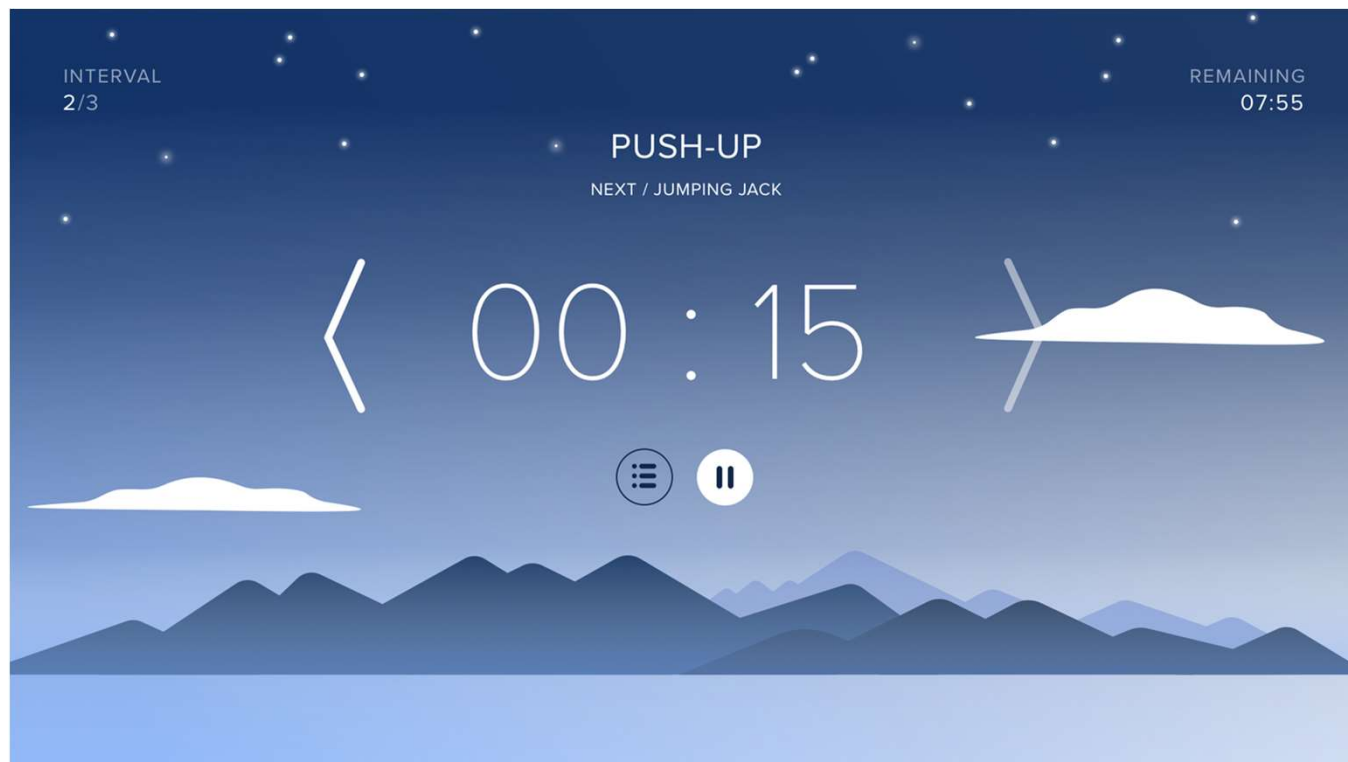
Tabulka s výsledky, kterou můžete používat ve všech hrách: názvy týmů, období, časomíra atd. Najdete zde také různé zvuky a světla, které si děti všech věkových kategorií prostě zamilují.



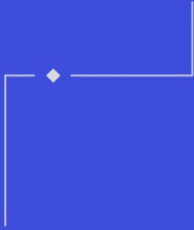
Chrono

Popis

Spravujte čas jako profesionál pomocí snadno použitelných odpočítávacích časovačů, stopek pro více týmů a přizpůsobitelného intervalového časovače. Chrono je váš osobní časový asistent, který vám pomůže lépe organizovat výuku.



Úspěšné realizace





Úspěšná realizace

Komise Scolaire Monts et Marées, Matane, Kanada

"To, co nás na Lü opravdu zaujalo, je pohyb. Hýbeme se a učíme se," říká Marthe Émond, výkonná ředitelka Commission Scolaire des Monts-et-Marées ve východní Kanadě. Od té doby, co nainstalovali Lü v každé ze svých 19 škol, školský obvod hrdě říká, že "je to přínos pro celou komunitu".

◆ Video případové studie:

<https://www.youtube.com/watch?v=UXUmVLAz0Lw&t=2s>

◆ Reference zákazníka:

Yves Synnett

Ysynnett@csmm.qc.ca

418 629-6200 #2093



Úspěšná realizace

Bennett Ranch Elementary, Colorado, USA

"Chtějí, chtějí, chtějí místo... asi. Chtějí se zapojit," říká Ben Wells, učitel tělesné výchovy na základní škole Bennett Ranch v Coloradu. Je zřejmé, že Benova třída by bez jejich Lü nebyla stejná. Jak říká jeden z jeho žáků, "všichni pracujeme společně a je to úžasné!"

◆ Video případové studie:

<https://www.youtube.com/watch?v=rR-zVEcZEsc&t=201s>

◆ Reference zákazníka:

Benjamin Wells - učitel tělesné výchovy
bwells@d49.org
+1 719-495-5460



Úspěšná realizace

SUPER VZDĚLÁVACÍ CENTRUM, Ohio, USA

"Hlavní věcí pro mě je zapojit studenty, všechny mé studenty, dokonce i ty, kteří jsou opravdu z formy, ty, kteří nesportují," říká Ed Brown, učitel tělesné výchovy ve vzdělávacím centru S.U.P.E.R, škole specializované na děti se speciálními potřebami v Ohio. Lú umožňuje učitelům jít nad rámec typických basketbalových sítí a fotbalových branek.

"Světla z Lü, hudba, obrazovka, to, jak je navržena a jak s ní komunikujete, je pro děti se speciálními potřebami opravdu užitečné."

◆ Video případové studie:

https://www.youtube.com/watch?v=cx4t0ht_vFc&t=1s

◆ Reference zákazníka:

Ed Brown - učitel tělesné výchovy a páry
ebrown@iamsuper.org



Úspěšná realizace

Washington Township MSD, Indiana, USA

"Lü mění vzhled typické posilovny. Nedokážu si představit den, kdy by se Lü nepoužívala," říká paní Brittney Brownová, ředitelka školy Willow Lake ES. Washington Township MSD vybavila Lü 8 svých základních škol. Jak říká ředitel IT Mike Kneebone: "Je tam faktor zábavy, ale je tam mnohem větší hodnota [...] když vidíte výukové části, jsou to určitě dobře vynaložené peníze".

◆ Video případové studie:

https://www.youtube.com/watch?v=Ru-9T_JDmjc

◆ Reference zákazníka:

Mike Kneebone
mkneebone@msdwt.k12.in.us
Matthew Whitt
mwhitt@msdwt.k12.in.us